

眼

緑内障検査(OCT・眼底・眼圧)

40歳以上の方におすすめ

3,410円

緑内障を早期に発見できます。

【お願い】 現在、緑内障や白内障等の眼の疾患で通院中の方は受診できません。かかりつけ医にご相談ください。

- ①OCT検査…………… 光の干渉波を利用し、目の奥にある網膜の断面を調べる検査です。断面を見るので早期にむくみなどの異常を発見できます。
- ②眼底検査…………… 眼底は、唯一外から直接血管の見える部位です。光を当てて眼底写真を撮影します。
- ③眼圧検査…………… 眼球内の圧力を調べる検査です。直接目に触れることなく空気を吹き付けて測定します。

受診される健診コースに、眼圧検査や眼底検査が含まれる場合、**残りの検査項目の料金が追加**となります。

- OCT検査 1,210円 (単独検査不可)
- 眼底検査 1,100円 (単独検査可)
- 眼圧検査 1,100円 (単独検査不可)

緑内障は  
失明の原因  
第一位!!

緑内障とは、眼圧が上昇することにより視神経が圧迫され、視野が狭くなったり部分的に見えなくなったりする病気です。ところが**日本人の緑内障患者の7割は「正常眼圧」**のため、自覚症状が出るまで診断がつかないことがあります。

OCT検査は、**自覚症状に乏しい初期の「緑内障」**を早期に発見できる優れた検査です。

脳

MRI・MRA(+頭部・頸部レントゲン)

日本脳ドック学会認定施設

28,600円 (単独検査可)

AI技術を搭載した最新型1.5テスラMRI装置

特徴

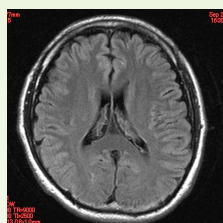
高精細な画像を提供

画像処理としてAI技術が搭載されたことにより、従来に比べ画像がより高精細になります。



<頭部MRI>

脳の断層撮影を行い、脳梗塞・脳腫瘍・脳の萎縮などを調べます。



<頭・頸部MRA>

脳動脈・頸動脈を映し出し、狭窄や動静脈瘻(ろう)、脳動脈瘤などを調べます。



後日、  
専門医による  
結果説明を  
行います

【節目年齢(40歳)特別価格】 令和7年4月2日～令和8年4月1日に40歳を迎えられる方限定

- 若年者の脳卒中を防ぎましょう。
- 健診とセットでの受診となります。単独での受診はできません。
- ご加入の健康保険組合様の指定健診コースによっては、受診できない場合があります。詳しくは、お問合せください。

12,100円 (単独検査不可)

認知症検査

【対象者】

- ①脳検査・脳ドックを受診される方
- ②50歳以上の方(4/1～3/31に達する年齢)

脳検査に追加 6,050円  
(脳検査とのセット 34,650円)

【検査内容】

- 認知機能検査…………… 口頭による質問形式で行われます。
- VSRAD(ブイエスラド)解析検査… 健常者データとの比較に基づき、脳の萎縮度をみます。(脳萎縮度解析検査)

受診される方へのお願い

- ①脳検査とのセットでご予約ください。②単独での検査及び脳検査受診後の追加はできません。
- ③『認知機能検査』は、午後の実施となる場合があります。④医師による脳検査の結果説明では、認知症についての結果説明はございません。判定結果は郵送いたしますので、お問い合わせや医療機関受診先は結果に同封されている一覧表をご覧ください。

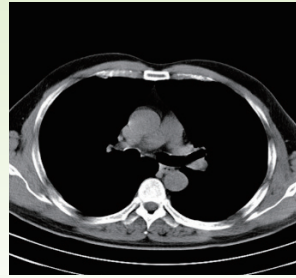
肺

胸部CT検査

おすすめ 8,360円

通常の胸部写真では分かりづらい小さな肺がんや心臓の裏に隠れている縦隔腫瘍、肺門部のリンパ節の腫大などを発見できます。

特に喫煙者の肺がん検診に最適です。



痰(たん)の細胞検査

3日分の痰を採取し、痰の中にがん細胞が含まれているかを調べます。

2,750円

腹部

腹部エコー検査(超音波)

5,830円

主に肝臓・胆道・すい臓・腎臓・脾臓・腹部大動脈の病変を調べます。小さな良性病変から初期の悪性腫瘍まで幅広く描出可能です。ただし、脂肪や腸管内のガスにより対象臓器が見えづらくなり、診断が困難な場合があります。



腫瘍マーカー

PSA検査(前立腺がんマーカー)(血液)

50歳以上の男性におすすめ

前立腺がんの早期発見に有用です。※前立腺肥大症や前立腺炎でも高値になることがあります。

2,090円

腫瘍マーカー検査(血液)

妊娠中の方・がんの治療中の方は受診できません。

初期には陰性で、早期がんを見つけるものではありません。(前立腺がんを除く)高齢者、喫煙者、他の良性疾患でも上昇することがあるので、がんの診断には画像検査などの総合判断が必要です。

各種腫瘍マーカー臓器特異性 ◎:陽性率が高い ○:陽性率が比較的高い △:補助的診断価値がある

| 項目       | 肺 | 脾 | 胃 | 肝 | 食道 | 結腸 | 胆道 | 大腸 | 卵巣 | 子宮 | 乳腺 | 膀胱 |
|----------|---|---|---|---|----|----|----|----|----|----|----|----|
| ① CEA    | ○ | ○ | ○ | ○ | ○  | ○  | ○  | ○  | ○  | ○  | ○  | ○  |
| ② AFP    |   |   |   | ◎ |    |    |    |    |    |    |    |    |
| ③ CA19-9 |   | ◎ | △ | ○ |    | ○  | ◎  | ○  |    |    |    |    |

- ①CEA 1,430円  
消化器系(食道・胃・大腸)
- ②AFP 1,430円  
肝細胞がん
- ③CA19-9 1,760円  
消化器系(脾臓・胆道)

卵巣がん腫瘍マーカー(血液)検査セット[CA125・HE4・ROMA値]

現在、妊娠中の方や婦人科疾患で治療中の方は、受診できません。

40歳以上の女性におすすめ

3,300円

CA125とHE4という2種の腫瘍マーカーの値から閉経情報を組み合わせてROMA値(上皮性卵巣悪性腫瘍推定値)にて総合的に判定します。閉経情報につきましては、健診当日問診時に看護師より確認させていただきます。

口腔

歯科・口腔(がん)検診

喫煙者・アルコール摂取の多い方、50歳以上の方におすすめ

8,800円

実施日 火曜日・金曜日限定(お問い合わせください)

【検査内容】 ●パノラマ撮影・口腔外科医による 口腔内検査・歯周病検査・画像診断・結果説明  
(虫歯やブラッシング指導は、歯科医療機関をご受診ください。)

口腔がんは、舌・歯ぐき・ほおの粘膜などにでき、リンパ節や肺に転移することもあります。発見が遅れば、舌・顎骨・ほおなどの切除が必要になる場合があります。思い込みや勘違いによって見過ごされるケースも多く、専門歯科医師による診察が必要です。



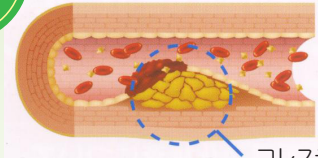
【節目年齢(50歳)特別価格】令和7年4月2日～令和8年4月1日に50歳を迎えられる方限定

- 口腔がん患者は60代が一番多く、早期発見と予防につなげましょう。  
(国立がんセンター調べ)

3,630円(単独検査不可)

## 血管

### 頸動脈エコー検査(超音波)



コレステロールなどが  
たまって狭くなった血管

**50歳以上の方におすすめ(50歳未満でも高血圧・脂質異常症・  
糖尿病の既往歴のある方・肥満の方・喫煙者)**

**3,410円**

頸動脈壁の厚みを調べることは、動脈硬化の早期発見や脳梗塞の原因となる**頸動脈狭窄症**の早期発見に有用です。

### 血圧脈波検査

**50歳以上の方におすすめ(50歳未満でも高血圧・脂質異常症・  
糖尿病の既往歴のある方・肥満の方・喫煙者)**

**1,210円**

・腹部や下肢動脈の異常(狭窄や閉塞)が分かります。・動脈の硬さ(硬化)の程度と血管年齢が分かります。

## 心臓

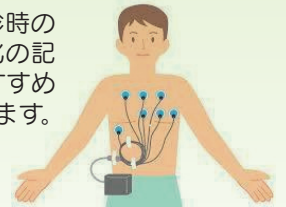
### ホルター心電図

**1日1名様限定(月～金 平日のみ)**

※翌日が祝日の場合には、実施できません。

**16,500円**

日常生活をしながら**24時間の総心拍数・心拍変動・不整脈の有無**等を調べる検査です。健診時の短時間の心電図検査では分からない、持続時間の短い不整脈や自覚症状のない心電図変化の記録に適していますので、高血圧や脂質異常症・糖尿病などの持病のある方や肥満の方におすすめです。尚、胸痛・動悸など明らかな自覚症状のある方は専門医療機関への受診をおすすめします。検査機器装着後は、通常の生活、短時間のシャワー浴も可能です。  
※当日センターで装着し翌日、脱着のため再度、ご来館いただきます。



### 心臓機能検査(血液)

**1,705円**

●BNP・・・心臓から出るホルモンで、心機能が低下すると多く分泌して値が高くなり、**(潜在性)心不全**(心肥大・足のむくみ・息切れのある方)の診断に有用です。

## アレルギー

### アレルギー検査(血液)

血液でアレルゲン(アレルギーの原因となる物質)を調べることができます。実際にアレルギーを発症しているか分かる検査ではありませんが、アレルギーの原因を探るのに役立ちます。

**「症状はないが気になる」「一度原因を調べたい!」という方におすすめ**

何のアレルギーを  
持っているか知りたい方

**39項目セット 15,730円**

| 吸入系・その他 |  | 食物系 |             |
|---------|--|-----|-------------|
| 室内塵     | ヤケヒョウヒダニ・ハウスダスト1                           | 卵   | 卵白・オボムコイド   |
| 動物      | ネコ皮膚・イヌ皮膚                                  | 牛乳  | ミルク         |
| 昆虫      | ガ・ゴキブリ                                     | 穀類  | 小麦・ソバ・米     |
| 樹木      | スギ・ヒノキ・ハンノキ(属)・シラカンバ(属)                    | 甲殻類 | エビ・カニ       |
| イネ科植物   | カモガヤ・オオアワガエリ                               | 豆類  | 大豆・ピーナッツ    |
| 雑草      | ブタクサ・ヨモギ                                   | 肉類  | 鶏肉・牛肉・豚肉    |
| 真菌      | アルテルナリア(ススカビ)・アスペルギルス(コウジカビ)・カンジダ・マラセチア(属) | 魚類  | マグロ・サケ・サバ   |
| 職業性     | ラテックス                                      | 果物  | キウイ・リンゴ・バナナ |
|         |  | その他 | ゴマ          |

アレルギーの原因が  
思い当たる方

**単項目セット 各セット 6,050円**

|         |   |
|---------|---|
| イネ科セット  | ハルガヤ・ギョウギシバ・カモガヤ・オオアワガエリ・アシ                     |
| 雑草セット   | ブタクサ・ヨモギ・フランスギク・タンポポ・アキノキリンソウ                   |
| 食物セット   | 卵白・ミルク・小麦・ピーナッツ・大豆                              |
| 穀物セット   | 小麦・トウモロコシ・ゴマ・ソバ・米                               |
| 動物上皮セット | ネコ皮膚・イヌ皮膚・モルモット上皮・ラット・マウス                       |
| カビセット   | ペニシリウム・クラドスポリウム・アスペルギルス・カンジダ・アルテルナリア・ヘルミントスポリウム |





胃

ペプシノゲン検査(血液)

2,200円

胃がんの発生しやすい**萎縮性胃炎の発見**に有用です。

ピロリ菌抗体検査(血液)

1,760円

ピロリ菌に感染した際に抵抗力として作られる抗体の有無を調べます。

ピロリ菌抗原検査(便)

1,760円

ピロリ菌(抗原)を直接検出しますので偽陽性や偽陰性が少ない検査です。

【注意】採便キットは、**採便前でも冷蔵所での保管**が必要です。で、**健診当日にお渡し**します。

**採便後は冷蔵所で保管**し、すみやかに提出してください。

甲状腺

甲状腺機能検査(血中ホルモン検査:TSH・FT3・FT4)(血液)

4,730円

甲状腺疾患は**女性**に多く、月経不順が出たり、**だるい・疲れやすい**といった症状や**精神症状**も出る場合があります。

**うつ病や更年期障害と間違われる**こともありますので、きちんと検査を受けておきましょう。

甲状腺エコー検査(超音波)

3,410円

甲状腺に“腫れ”や“しこり”がないか画像検査します。触っても分からないような早期の腫瘍を見つけることができます。

骨

骨密度測定検査

前腕の骨をX線で撮影し、  
骨粗しょう症を早期発見することができます。

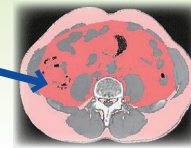
2,200円

脂肪

内臓脂肪測定(CT)

(おなかの断面)

内臓脂肪



3,630円

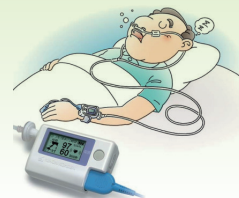
体重が最近増えてきた方や体重は変わっていないけれど  
おなかが出てきた方におすすめです。

睡眠

睡眠時無呼吸症候群(SAS)簡易検査

8,800円

**熟睡感が得られない方・睡眠中の呼吸停止やいびきの多い方・不整脈の多い方**におすすめです。ご自宅にて簡易検査機器を自身で装着して一晩で検査できます。睡眠中の ①鼻呼吸情報 ②いびきの呼吸情報 ③低酸素状態の把握(酸素飽和度SpO<sub>2</sub>)に有用です。



その他検査

貧血(鉄代謝)検査(血液)

1,760円

●血清鉄、フェリチン、TIBC、UIBC・・・鉄分の欠乏による貧血などの鉄代謝異常の検査に有用です。

『関節リウマチ』関連検査(血液)

3,080円

●CRP、RF、抗CCP抗体・・・関節リウマチを疑う時に行う検査です。

『感染症』関連検査(血液)

3,190円

●HBs抗原、HCV抗体、梅毒【RPR法、TPHA法】・・・ウイルス性肝炎(B型・C型)・梅毒感染の有無を調べます。

ウイルス抗体検査(血液)

**各項目** 1,870円

- 風疹ウイルス(CLIA法-IgG)・・・三日はしかに対する抗体の有無を調べます。
- 麻疹ウイルス(EIA法-IgG)・・・はしかに対する抗体の有無を調べます。
- ムンプスウイルス(EIA法-IgG)・・・流行性耳下腺炎(おたふくかぜ)に対する抗体の有無を調べます。
- 水痘・帯状ウイルス(EIA法-IgG)・・・水痘帯状疱疹ウイルス(水ぼうそう)の抗体の有無を調べます。

血液型検査(血液)

583円

●ABO式・Rh式・・・血液型とは、赤血球の持つ抗原の違いをもとに決めた分類で、ABO式とRh式血液型があります。

## 子宮がん検診

子宮頸部 4,620円

●生理中・妊娠中・妊娠している可能性がある方は受診できません。

### 子宮がん検診専用オプション(頸部に追加)

子宮体部 + 経膈超音波検査

お得なセット受診です 45歳以上の方におすすめ  
(子宮体部単独受診は実施しておりません。)

5,610円

- 子宮内膜細胞診(子宮体がん検査)は経膈超音波検査を併せて評価することで、より精度の高い検査を行うことができます。
- 子宮頸部・体部だけでなく、卵巣も確認できることで、子宮や卵巣に対する総合的な異常の発見が可能となります。
- 抗血栓薬・抗凝固薬を服用中の方は子宮体部の検査は受診できません。

経膈超音波検査

4,290円

子宮の大きさ・内膜の厚さ・卵巣の大きさや中の様子などを正確に見ることで、子宮・卵巣の疾患を調べることができます。

HPV検査

30歳～65歳の方におすすめ

4,290円

細胞診と同様に採取した細胞が、子宮頸がんの原因であるヒトパピローマウイルス(HPV)に感染しているかどうか調べます。

## 乳がん検診

マンモ1方向撮影

4,620円

マンモ2方向撮影

6,380円

乳房超音波(エコー)

4,620円

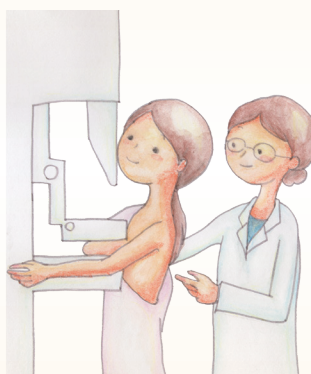
当センターのご案内

|       |  |
|-------|--|
| 40歳以上 | 第一選択にマンモグラフィ(ご希望により乳エコーを併せて実施できます。)            |
| 30歳代  | 第一選択に乳エコー(検査の違いをご承知の上で、マンモグラフィへの変更も可能です。)      |
| 20歳代  | 乳がん検診は推奨しません(検査リスク説明をご承知の上で、第一選択に乳エコーを実施できます。) |

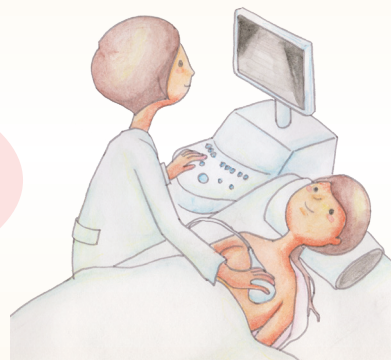
※月1回のセルフチェックを推奨し、異常を感じたら医療機関(乳腺外科)へご相談ください。

次の方は乳がん検診を受けることができません。

※妊娠中・妊娠している可能性がある・授乳中・断乳後6カ月以内・乳腺疾患で治療中の方。



マンモグラフィ検査と  
乳エコー(超音波検査)の  
違いは?



**マンモグラフィ**は、乳房をX線撮影します。石灰化という乳房の中のごく小さな石のようなものを鮮明に写し出すことができ、この石灰化が早期乳がんの唯一のサインとして、乳がんの発見に大変役立ちます。前回の撮影との比較が客観的にできるため、検診に適しているといわれています。

**乳エコー**は、痛みや放射線被ばくがありません。機械を直接乳房にあてて、断面像を画面に写し出し、この画像を見ながら検査を行います。乳腺密度の高い若い方に適しています。

|         | メリット  | デメリット  |
|---------|---|--|
| マンモグラフィ | <ul style="list-style-type: none"> <li>●検査の精度が高い</li> <li>●触診では発見できない小さながんを見つけられる</li> </ul>  | <ul style="list-style-type: none"> <li>●乳腺密度の高い人(高濃度乳房)はがんを見つけにくい</li> <li>●被ばくがある</li> </ul>      |
| 乳エコー    | <ul style="list-style-type: none"> <li>●被ばくがない</li> <li>●乳腺密度が高い人(高濃度乳房)でも腫瘍を発見できる</li> </ul> | <ul style="list-style-type: none"> <li>●がん特有の微細石灰化を見つけにくい</li> <li>●放置してもよい病変を発見する頻度が高い</li> </ul> |

# オプション検査 ご案内

OPTIONAL INSPECTION GUIDANCE

※人数に制限のある検査もありますので、**必ずご予約**ください。

## 「オプション検査の選び方 アドバイス」

### がんが心配な方

- 胸部CT ● 腹部エコー ● 歯科・口腔がん検診【節目年齢(50歳)特別価格】 ● 胃カメラ
- 甲状腺エコー ● 乳房検査 ● 子宮検査 ● 便潜血検査 ● 腫瘍マーカー

### 喫煙者(まず禁煙する事が大切です)

- 歯科・口腔がん検診  
【節目年齢(50歳)特別価格】
- 胸部CT ● 痰の細胞検査

### 動悸・疲れやすい・体がだるい方

- 心臓機能検査(BNP) ● 貧血検査
- 甲状腺機能検査

### 物忘れが心配な年配の方

- 頭部MRI・MRA ● 認知症検査

### 動脈硬化が心配な方(特に喫煙者・高血圧・脂質異常・糖尿病・肥満の方)

- 頸動脈エコー ● 頭部MRI・頭頸部MRA ● 眼底検査 ● 血圧脈波

### 肥満・高血圧未治療の方

(動悸などの自覚症状を有する方は専門医療機関を受診してください)

- ホルター心電図

### なんとなく物が見えにくい方や40歳以上の方

- 緑内障検査(OCT・眼底・眼圧)

### 年配者や親がくも膜下出血の方・40歳になる方

- 頭部MRI・MRA【節目年齢(40歳)特別価格】

### 睡眠時の無呼吸・いびき・日中に眠気のある方

- 睡眠時無呼吸症候群(SAS)簡易検査

明らかな自覚症状がある方は医療機関を受診してください。



オプション検査のお申し込み・お問い合わせ



公益社団法人富山市医師会 富山市医師会健康管理センター

〒930-0951 富山市経堂4丁目1番36号(富山市民プール向)

TEL (076)422-4811 FAX (076)422-4816

E-mail kenshin@po5.nsk.ne.jp ホームページ <http://www.tcma-kenkou.com/>

