

## ～健康相談承ります～

健康診断を機会に

## 保健師・管理栄養士に相談してみませんか？

「検査結果の意味がよくわからないな…」

「健康のために何をしたらいいの？」

「運動や食事に気をつけているつもりだけどこれでいいのかな？」

・・・そんな疑問にお答えします!!

※料金は無料です。

ご希望の方は、お気軽にスタッフまでお声がけください。



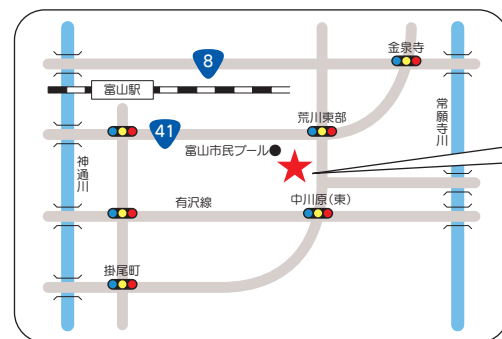
## 事業所のご担当者様へ

### 富山市医師会『ストレスチェックサービス』

富山市医師会は『企業(事業所)』と『産業医』をサポートします。

事業所様へ訪問説明・相談もご依頼ください

## 交通のご案内



### バスをご利用の場合

検索エンジンでは「富山 地鉄バス」と検索してください。  
・富山駅から当センターへの最寄りの停留所は「東荒川」です。  
・当センターから富山駅への最寄りの停留所は「新荒川」です。

### お車をご利用の場合

国道41号線 荒川交差点より 300m  
草島線 荒川南交差点より 200m

駐車場詳細はこちらの→  
QRコードを読み取ってください



## 健診のお申し込み・お問い合わせ



公益社団法人富山市医師会 富山市医師会健康管理センター

〒930-0951 富山市経堂4丁目1番36号(富山市民プール向)

TEL (076)422-4811 FAX (076)422-4816

E-mail kenshin@po5.nsk.ne.jp ホームページ <http://www.tcma-kenkou.com/>

# いつまでも明るく健やかに 人間ドックのご案内



公益社団法人 富山市医師会  
富山市医師会健康管理センター





各コース内の一部検査をキャンセルされても  
料金の変更はございません。

すべて消費税を含みます。

## ★人間ドック コース

※胃の検査は、基本的にバリウム検査です。胃内視鏡検査へ変更の場合は、ご予約ください。

①半日ドックC  
29,700円  
(胃内視鏡は、5,500円追加)

腹囲測定・身長・体重(BMI)・体脂肪率・視力・聴力・血圧  
内科診察・尿検査・心電図  
血液検査(血液一般・肝機能・B型肝炎ウイルス検査・脂質・糖代謝・尿酸・腎機能・炎症反応)  
胸部レントゲン(正面)・胃部レントゲン(バリウム)  
便潜血検査(2日法)

②半日ドックA  
41,580円  
(胃内視鏡は、3,300円追加)

腹囲測定・身長・体重(BMI)・体脂肪率・視力・聴力・血圧  
内科診察・尿検査・心電図  
血液検査(血液一般・肝機能・B型肝炎ウイルス検査・脂質・糖代謝・尿酸・腎機能・炎症反応・脾機能・梅毒)  
胸部レントゲン(正面・側面)・胃部レントゲン(バリウム)  
便潜血検査(2日法)・肺機能検査・眼底検査・眼圧・腹部超音波・保健指導

## ★脳専門 コース

(脳検査は、後日に結果説明を行います)

③脳ドック  
43,670円  
実施日は、ご確認ください。

腹囲測定・身長・体重(BMI)・血圧・内科診察・尿検査・心電図  
血液検査(血液一般・肝機能・脂質・糖代謝・尿酸・腎機能)・眼底検査・眼圧  
脳検査(MRI・MRA・頭部・頸部レントゲン)・胸部レントゲン(正面)

## 【受付開始時間】

『①半日ドックC』・『②半日ドックA』

実施日：月曜日～土曜日 ※日曜日は不定期(7:30～9:30 15分刻み)

胃部X線検査・内視鏡検査を受診されない方は午後(12:45～14:00 15分刻み)に受診となります。

『③脳ドック』・『④プレミアムドック』の日程はお問い合わせください。

## ★労働安全衛生規則に基づく、定期健康診断

(雇入時健診の場合は、お知らせください)

定期健康診断 I  
9,460円

実施日 火・水・木曜日(午後)

内科診察／身長・体重・腹囲／視力／聴力／血圧  
胸部X線／心電図  
尿検査(糖・蛋白)  
血液検査  
貧血(血色素量・赤血球数) 肝機能(AST・ALT・γ-GT)  
脂質(LDLコレステロール・HDLコレステロール・中性脂肪)  
糖代謝(空腹時血糖又は、随時血糖、ヘモグロビンA1c)

## ★人間ドックコース(プレミアム)

すべて消費税を含みます。

### ④プレミアムドック

106,920円(男性) 135,025円(女性)

腹囲測定・身長・体重(BMI)・視力・聴力・血圧・尿検査・心電図・胸部レントゲン(正面)・喀痰検査  
血液検査(血液一般・肝機能・脂質・糖代謝・尿酸・腎機能・炎症反応・血液型)・肺機能検査・内科診察・栄養指導  
胃部レントゲン(バリウム)または胃内視鏡・便潜血検査(2日法)・眼底検査・眼圧・腹部エコー・甲状腺エコー  
頸動脈エコー・血圧脈波検査  
脳検査・認知症検査・OCT(眼)検査・歯科口腔がん検査・胸部CT検査・腫瘍マーカー(CEA・AFP・CA19-9)  
<男性のみ>PSA検査(前立腺がん)  
<女性のみ>骨密度検査・乳房マンモグラフィ(2方向)・乳房エコー検査・子宮頸がん検査  
子宮体がん検査・経膈超音波検査・卵巣がん腫瘍マーカー検査・HPV検査  
※腹部CT検査(別途オプション)：(PET/CT検査を受けない方向け)

## プレミアムドック専用オプション

PET/CT検査 +82,500円



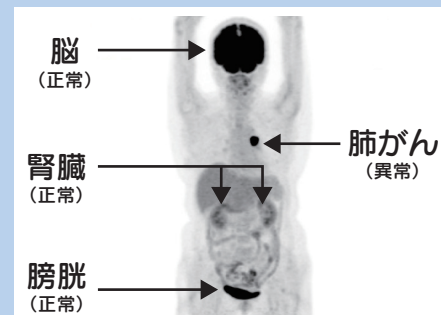
とやまPET画像診断センターは、県内全  
域の医療機関が共同利用することを目的  
としてつくられたPET/CT専門施設です。



とやまPET画像診断センター

2023年2月1日より新規装置による診療  
を開始しております。

とやまPET画像診断センターにて検査(富山市蜷川)  
(プレミアムドックの2日～1ヵ月前までに受診していただきます。)



### 【PET/CT検査について】

がん細胞は、正常細胞より多くのブドウ糖を消費します。この  
性質に着目したのがPETによるがん検査です。ブドウ糖に似せ  
た放射線を出す薬剤(FDG)を使って撮影すると、がん病変  
は光って見え、どこにがんがあるか分かります。ただし徐々に  
大きくなっていくようなおとなしいがんの場合には薬剤が集ま  
りにくく、PET検査でも異常が出ないことがあります。

心臓ドック検査(冠動脈CT+心エコー) +41,250円

富山県済生会富山病院にて検査(富山市楠木)  
(プレミアムドックの2週間～1ヵ月前に受診していただきます。)

※心拍数の高い方には、心拍数を抑える薬を使用することがあり、別途  
2,704円(税抜き)が検査当日に済生会富山病院で掛かる場合があります。



富山県済生会富山病院

### 【冠動脈CT検査について】

専用のCTを用い造影剤を使用することで、冠動脈お  
よび大動脈などの動きを見ることが出来ます。狭心症、  
大動脈疾患(大動脈瘤、大動脈乖離)などが診断でき  
ます。

### 【心エコー検査について】

超音波装置を使用することで、心臓の形の異常や心  
臓の動きを見ることが出来ます。心肥大、心拡大、心  
臓腫瘍や心臓弁膜症などが診断できます。