

【肝・胆・膵・腎・脾臓・大動脈】(超音波)

腹部エコー検査 4,752円 **おすすめ**

臓器を画像で映し出し、腫瘍、ポリープ、結石、大動脈瘤などを発見する検査です。



【胃】ペプシノゲン検査(血液) 2,052円 胃がんの発生しやすい萎縮性胃炎の発見に有用です。

【胃】ピロリ菌抗体検査(血液) 1,620円 **ピロリ菌抗原検査(便) 1,620円**

ピロリ菌に感染した際に抵抗力として作られる抗体の有無を調べます。(過去に除菌治療を受けていない方にお勧めします)

ピロリ菌(抗原)を直接検出しますので偽陽性や偽陰性が少ない検査です。

【注意】採便キットは、採便前でも冷蔵所での保管が必要ですので、健診当日にお渡しします。採便後は冷蔵所で保管し、すみやかに提出してください。

【甲状腺】甲状腺機能検査(血中ホルモン検査:TSH・FT3・FT4)(血液) 3,780円

甲状腺疾患は女性に多く、月経不順が出たり、だるい・疲れやすいといった症状や精神症状も出る場合があります。うつ病や更年期障害と間違われることもありますので、きちんと検査を受けておきましょう。

甲状腺エコー検査(超音波) 3,024円 甲状腺に“腫れ”や“しこり”がないか、画像検査します。触っても分からないような数ミリの大きさの腫瘍やのう胞(袋状のもの)をみつけることができます。

【血管】頸動脈エコー検査(超音波) 3,024円

50歳以上の方(50歳未満でも高血圧・脂質異常症・肥満・糖尿病の既往のある方)におすすめです。頸動脈の壁の肥厚は、初期の動脈硬化度を反映すると言われています。

- 脳梗塞の原因となる頸動脈狭窄症を早期に発見できます。
- 画像で、全身の動脈硬化の度合いが分かります。



コレステロールなどがたまって狭くなった血管

血圧脈波検査 1,080円

50歳以上の方(50歳未満でも高血圧・脂質異常症・肥満・糖尿病の既往のある方)におすすめです。心臓から血液が拍出される時に生じる振動波は全身の血管を伝わっていき、これを脈波と言います。この波はしなやかな血管ほどゆっくり伝わり、硬い血管ほど早く伝わる性質があります。

- 下肢動脈の詰まり(狭窄や閉塞)の程度が分かります。
- 動脈の硬さ(硬化)の程度と、血管年齢が分かります。

【脂肪】内臓脂肪測定(CT) 3,240円

メタボリックシンドロームの多くは、内臓脂肪の蓄積が源流になって生じることが明らかになってきました。



(おなかの断面) 内臓脂肪

【骨】骨密度測定検査 1,620円 骨粗しょう症を診断する検査です。

【乳房】次の方はマンモグラフィー検査を受けることが出来ません。

※妊娠中・妊娠している可能性がある・授乳中・乳腺疾患で治療中・豊胸手術を受けた・ペースメーカーを挿入している

マンモ1方向撮影 3,564円 マンモ2方向撮影 4,320円 乳房超音波(エコー) 4,536円

【子宮】次の方は子宮検査をお控えください。 ※生理中・妊娠中・妊娠している可能性がある

子宮頸部 3,672円 子宮体部 1,728円(頸部に追加)

富山市医師会健康管理センター

オプション検査のご案内

OPTIONAL INSPECTION GUIDANCE

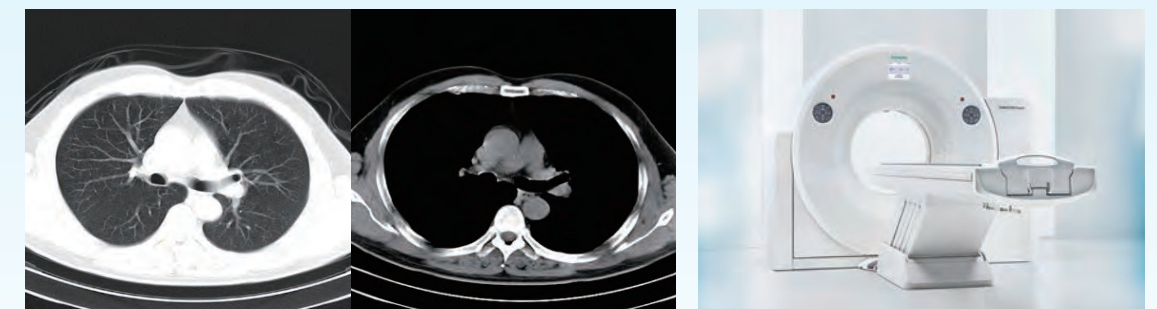
すべて消費税を含みます。 ※人数に制限のある検査もありますので、必ずご予約ください。

【肺】マルチスライスCT検査 **おすすめ** 5,400円

肺がん検診に最適なCTを導入しました。

胸部X線検査では分かりづらい小さな肺がんや縦隔の腫瘍、肺門部のリンパ節の腫れを発見

16断面を同時にデータ収集することで高速検査が可能になると同時に、更なる高精細画像が得られます。(従来の約30秒の息止めから、約12秒に短縮されます)



特に喫煙者は、受けてみましょう。

【肺】痰(たん)の細胞検査 2,376円 『CT+痰セット 7,560円』

3日分の痰を採取し、痰の中に細菌やがん細胞が含まれているかを調べます。

オプション検査のお申し込み・お問い合わせ



公益社団法人富山市医師会 富山市医師会健康管理センター

〒930-0951 富山市経堂4丁目1番36号(富山市民プール様向)

TEL (076)422-4811 FAX (076)422-4816

E-mail kenshin@po5.nsk.ne.jp ホームページ http://www.tcma-kenkou.com/

【眼】 OCT検査(光干渉断層計) おすすめ この検査は放射線を使用しません。 **1,080円**

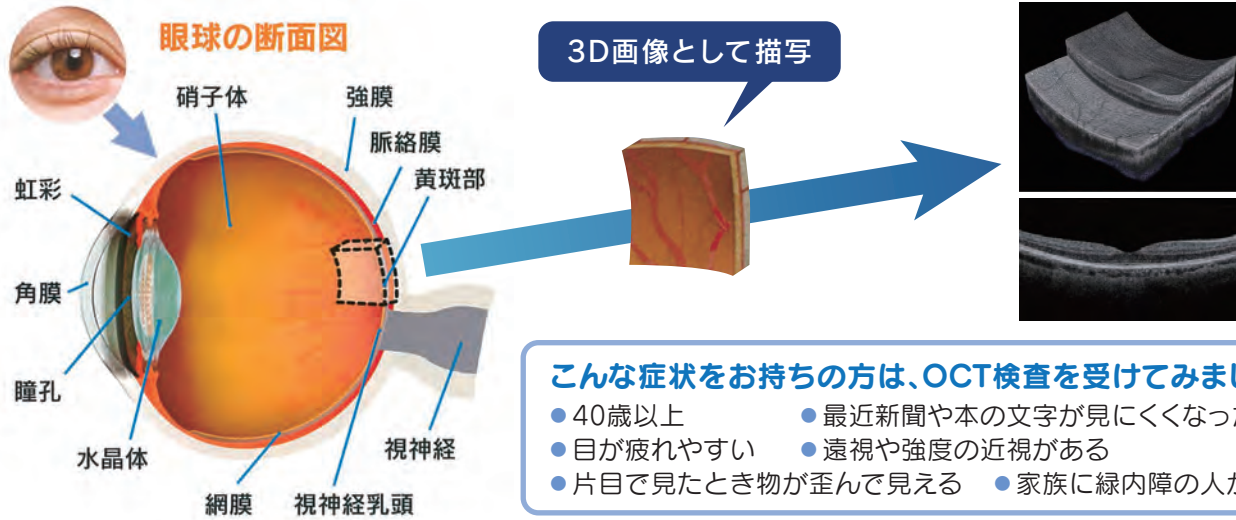
緑内障、網膜疾患(加齢黄斑変性など)を早期に発見できます。

**緑内障は
失明の原因
第一位!!**

緑内障とは、眼の眼圧が上昇することにより、視神経が圧迫され、視野が狭くなったり、部分的に見えなくなったりする病気です。ところが、日本人の緑内障患者の7割は、「正常眼圧」のため、自覚症状が出るまで診断がつかないことがあります。OCT検査は、**自覚症状に乏しい初期の「緑内障」も**早期に発見できる優れた検査です。

原理 OCTは光の干渉波を利用し、目の奥の網膜の断面(立体構造)を検査します。

特徴 眼底検査は網膜の表面を見るのに対し、OCT検査は網膜の断面を見ますので早期に異常を発見できます。



こんな症状をお持ちの方は、OCT検査を受けてみましょう

- 40歳以上
- 最近新聞や本の文字が見にくくなった
- 目が疲れやすい
- 遠視や強度の近視がある
- 片目で見るとき物が歪んで見える
- 家族に緑内障の人がいる

睡眠時無呼吸症候群(SAS)簡易検査 **6,966円**

睡眠時無呼吸症候群(SAS)とは

睡眠中に10秒以上の呼吸の停止が30回以上、または1時間あたり平均5回以上繰り返す状態を指します。日中の強度の眠気や起床時の頭痛、睡眠感が得られないなどの自覚症状を伴います。また生活習慣病と密接に関係しており、放置すると高血圧、循環器系疾患、脳卒中などの合併症の可能性が高まり、生命の危険を招くこともある大変危険な疾患です。

ご自宅にて、一晩で検査できます。

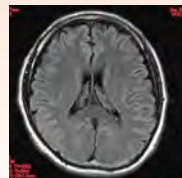
(検査説明のため、事前の来館が必要となります。)

- ①睡眠中の鼻呼吸情報
- ②いびきの呼吸情報
- ③酸素飽和度(SpO2)を測定。

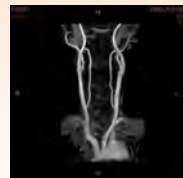


【脳】 MRI・MRA(+頭部・頸部レントゲン) 日本脳ドック学会認定施設

<頭部MRI>
脳の断層撮影を行い、脳梗塞・脳腫瘍・脳の萎縮などを調べます。



<頭・頸部MRA>
脳動脈・頸動脈を映し出し、狭窄や動静脈瘤(ろう)、脳動脈瘤などを調べます。



24,192円

健診とは別のお時間での
ご案内となります。
(後日、結果説明を行います)

40歳を迎えられる方(4/2~翌年4/1迄)限定特別価格 10,800円

- 健診とセットでの受診となります。単独での受診はできません。
- 検査日は、健診日とは別の午後の指定時間限定となります。
- ご加入の健康保険組合様の指定健診コースによっては、受診できない場合があります。詳しくは、お問合せください。

50歳以上の男性におすすめ

● **PSA 1,836円** .. 前立腺がんの早期発見に有用です。
※前立腺肥大症や前立腺炎でも高値になることがあります。

前立腺特異抗原検査(血液)

腫瘍マーカー検査(血液)

腫瘍マーカーは腫瘍(主にがん)などによって体内で作られ、血液中で増加するがん細胞の目印(マーカー)となる物質の総称です。

初期には陰性で、早期がんを見つけるものではありませんが(前立腺がんを除く)、既にがんにかかっている人にとっては、経過観察や再発の目安となります。高齢者、喫煙者、他の良性疾患でも上昇することがあるので、がんの診断には画像検査などの総合判断が必要です。

**3項目セット
(CEA+AFP+CA19-9)
3,618円**

単独検査の場合、下記の料金となります。

- CEA **1,188円** 消化器系(食道・胃・大腸)
- AFP **1,188円** 肝細胞がん
- CA19-9 **1,458円** 消化器系(膵臓・胆道)

各種腫瘍マーカー臓器特異性 ◎:陽性率が高い ○:陽性率が比較的高い △:補助的診断価値がある

項目	肺	膵	胃	肝	食道	結腸	胆嚢	大腸	卵巣	子宮	乳腺	膀胱	前立腺	甲状腺
CEA	○	○	○	○	○	○	○	○	○	○	○	○	○	△
AFP				◎										
CA19-9		◎	△	○		○	◎	○						

心臓機能検査(血液)

1,512円 ● BNP 心臓機能を測る検査です。(潜在性)心不全の診断に有用です。心臓肥大、足がむくむ、息切れのある方におすすめです。

貧血(鉄代謝)検査(血液)

1,533円 ● 血清鉄、フェリチン、TIBC、UIBC
鉄は血液と密接にかかわりのあるミネラルです。鉄分の欠乏による貧血などの鉄代謝異常の検査に有用です。

『関節リウマチ』関連検査(血液)

2,700円 ● CRP、RF、抗CCP抗体
関節リウマチを疑う時に行う検査です。

『感染症』関連検査(血液)

2,667円 ● HBs抗原、HCV抗体、梅毒【RPR、TPHA】
肝炎・梅毒感染の有無を調べます。

ウイルス抗体検査(血液)

各 **864円**

- 風疹ウイルス
三日はしかに対する抗体の有無を調べます。
- 麻疹ウイルス
はしかに対する抗体の有無を調べます。
- ムンプスウイルス
流行性耳下腺炎(おたふくかぜ)に対する抗体の有無を調べます。
- 水痘・帯状ウイルス
水痘帯状疱疹ウイルス(水疱瘡)の抗体の有無を調べます。

血液型検査(血液)

518円 ● ABO式・Rh式
血液型とは、赤血球の持つ抗原の違いをもとに決めた分類で、ABO式とRh式血液型があります