

～健康相談承ります～

健康診断を機会に

保健師・管理栄養士に相談してみませんか？

「検査結果の意味がよくわからないな…」

「健康のために何をしたらいいの？」

「運動や食事に気をつけているつもりだけどこれでいいのかな？」

・・・そんな疑問にお答えします!!



※料金は無料です。

ご希望の方は、お気軽にスタッフまでお声がけください。

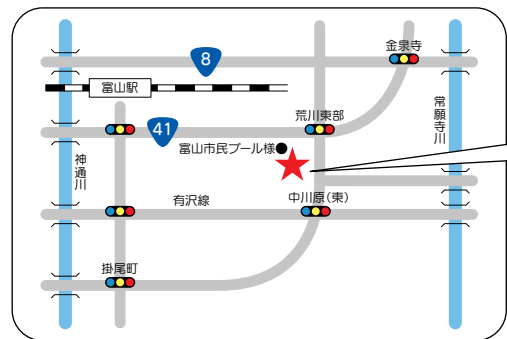
事業所のご担当者様へ

富山市医師会『ストレスチェックサービス』

富山市医師会は『企業(事業所)』と『産業医』をサポートします。

事業所様へ訪問説明・相談もご依頼ください

交通のご案内



バスをご利用の場合

富山駅前発 水橋経由滑川行き、水橋東部団地行き、針原行き
 運転教育センター経済生会病院行き
 「東荒川」下車 徒歩約10分

お車をご利用の場合

国道41号線 荒川交差点より 300m
 草島線 荒川南交差点より 200m



健診のお申し込み・お問い合わせ



公益社団法人富山市医師会 富山市医師会健康管理センター

〒930-0951 富山市経堂4丁目1番36号(富山市民プール様向)

TEL (076)422-4811 FAX (076)422-4816

E-mail kenshin@po5.nsk.ne.jp ホームページ <http://www.tcma-kenkou.com/>

いつまでも明るく健やかに
 人間ドックのご案内



公益社団法人 富山市医師会
 富山市医師会健康管理センター

各コース内の一部検査をキャンセルされても料金の変更はございません。

すべて消費税を含みます。

★人間ドックコース ※胃の検査は、基本的にバリウム検査です。胃内視鏡検査へ変更の場合は、ご予約下さい。

①半日ドックC
28,160円
(胃内視鏡は、4,400円追加)

腹囲測定・身長・体重(BMI)・体脂肪率・視力・聴力・血圧
内科診察・尿検査・心電図
血液検査(血液一般・肝機能・B型肝炎ウイルス検査・脂質・糖代謝・尿酸・腎機能・炎症反応)
胸部レントゲン(正面)・胃部レントゲン(バリウム)
便潜血検査(2日法)・眼底検査・骨密度検査(女性のみ)・栄養指導(希望者)

②半日ドックA
39,600円

腹囲測定・身長・体重(BMI)・体脂肪率・視力・聴力・血圧
内科診察・尿検査・心電図・骨密度検査(女性のみ)・栄養指導(希望者)
血液検査(血液一般・肝機能・B型肝炎ウイルス検査・脂質・糖代謝・尿酸・腎機能・炎症反応・腎機能・梅毒)
胸部レントゲン(正面・側面)・胃部レントゲン(バリウム)または胃内視鏡(要予約)
便潜血検査(2日法)・肺機能検査・眼底検査・眼圧・腹部超音波

★脳専門コース (脳検査は、後日に結果説明を行います)

③脳ドック
39,710円
実施日は、ご確認ください。

腹囲測定・身長・体重(BMI)・血圧・内科診察・尿検査・心電図
血液検査(血液一般・肝機能・脂質・糖代謝・尿酸・腎機能)・眼底検査・眼圧
脳検査(MRI・MRA・頭部・頸部レントゲン)・胸部レントゲン(正面)
栄養指導(希望者)

【受付開始時間】

【①半日ドックC】・【②半日ドックA】月曜日～土曜日(日曜日は、不定期)
【③脳ドック・④プレミアムドック】の日程・時間は、お問い合わせください。
乳がん・子宮がん検査受診の方は、8:00以降となります。

7:30(10名)	7:45(15名)	8:00(15名)	8:15(15名)	8:30(10名)
8:45(10名)	9:00(10名)	9:15(8名)	9:30(8名)	9:45(3名)

★労働安全衛生規則に基づく、定期健康診断

(雇入時健診の場合は、お知らせ下さい)

定期健康診断I
8,580円

実施日 月・水・木曜日(午後12:45～) 12:30～受付でのお呼び出しを開始します。

内科診察/身長・体重・腹囲/視力/聴力/血圧
胸部X線/心電図
尿検査(糖・蛋白)
血液検査
貧血(血色素量・赤血球数) 肝機能(AST・ALT・γ-GT)
脂質(LDLコレステロール・HDLコレステロール・中性脂肪)
糖代謝(空腹時血糖又は、随時血糖、ヘモグロビンA1c)

★人間ドックコース(プレミアム)

④プレミアムドック
97,240円(男性) 120,230円(女性)

腹囲測定・身長・体重(BMI)・視力・聴力・血圧・尿検査・心電図・胸部レントゲン(正面)・喀痰検査
血液検査(血液一般・肝機能・脂質・糖代謝・尿酸・腎機能・炎症反応)・肺機能検査・内科診察・栄養指導
胃部レントゲン(バリウム)または胃内視鏡・便潜血検査(2日法)・眼底検査・眼圧・腹部エコー
脳検査・認知症検査・OCT(眼)検査・歯科口腔がん検査・胸部CT検査・腫瘍マーカー(CEA・AFP・CA19-9)
<男性のみ>PSA検査(前立腺がん)
<女性のみ>骨密度検査・乳房マンモグラフィ(2方向)・乳房エコー検査
子宮頸がん検査、子宮体がん検査
卵巣がん腫瘍マーカー検査、経膈超音波検査、HPV検査
※腹部CT検査(別途オプション):(PET/CT検査を受けない方向)

プレミアムドック専用オプション

PET/CT検査 +81,714円

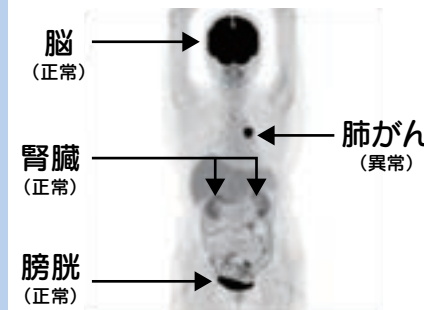


PET画像診断センターは、県内全域の医療機関が共同利用することを目的としてつくられたPET/CT専門施設です。



2023年2月1日より新規装置による診療を開始しております。

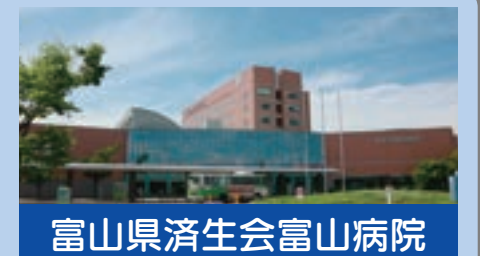
とやまPET画像診断センターにて検査(富山市蜷川)
(プレミアムドックの2日～1ヵ月前までに受診していただきます。)



【PET/CT検査について】
がん細胞は、正常細胞より多くのブドウ糖を消費します。この性質に着目したのがPETによるがん検査です。ブドウ糖に似せた放射線を出す薬剤(FDG)を使って撮影すると、がん病変は光って見え、どこにがんがあるか分かります。ただし徐々に大きくなっていくようなおとなしいがんの場合には薬剤が集まりにくく、PET検査でも異常が出ないことがあります。

心臓ドック検査(冠動脈CT+心エコー)+40,700円

富山県済生会富山病院にて検査(富山市楠木)
(プレミアムドックの2週間～1ヵ月前に受診していただきます。)



※心拍数の高い方には、心拍数を抑える薬を使用することがあり、別途2,704円(税抜き)が検査当日に済生会富山病院で掛かる場合があります。

【冠動脈CT検査について】

専用のCTを用い造影剤を使用することで、冠動脈および大動脈などの動きを見ることが出来ます。狭心症、大動脈疾患(大動脈瘤、大動脈乖離)などが診断できます。

【心エコー検査について】

超音波装置を使用することで、心臓の形の異常や心臓の動きを見ることが出来ます。心肥大、心拡大、心臓腫瘍や心臓弁膜症などが診断出来ます。